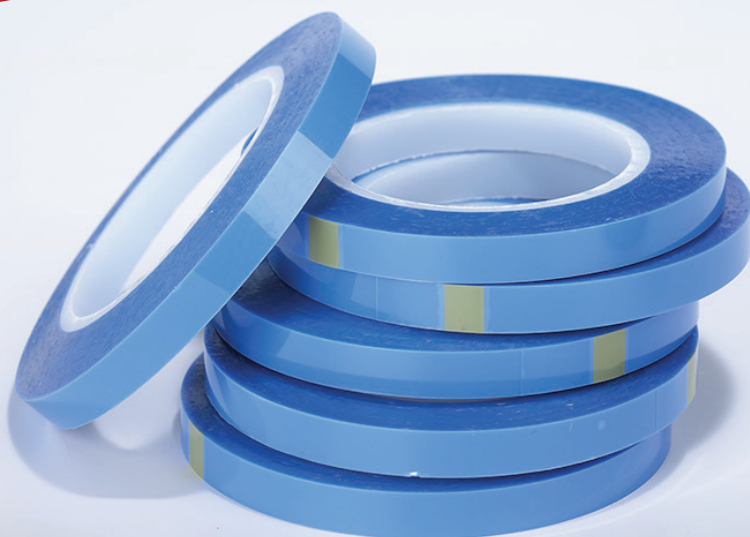


TAŚMA MOCUJĄCA

Jeszcze łatwiejsze znakowanie!



Zalety • łatwość obsługi • szybkość • zwiększenie produktywności i redukcja kosztów

Przyspiesza proces wprasowywania

Taśma mocująca ułatwia pozycjonowanie emblematów i transferów poza obszarem prasy przed ich wgrzewaniem.

Wystarczy umieścić transfer w odpowiednim miejscu i przymocować go taśmą. Po wprasowaniu i ostygnięciu taśmę usuwa się wraz z folią transferową bez pozostawiania żadnych śladów.

Większa wydajność

Mocowanie transferów poza obrębem maszyny skraca jej przestoje. Pozwala także zwiększyć wydajność produkcyjną, ponieważ osoba obsługująca urządzenie może skupić się wyłącznie na wprasowywaniu.

Taśma mocująca

Taśma mocująca dostarczana jest w opakowaniach zbiorczych po 6 rolek o szerokości 12 mm i długości 66 m każda.

